



Dit  
affald  
tæller!

SORTERINGSVEJLEDNING

# Sådan sorterer du dit affald



**FORSYNING  
HELSINGØR**

DIT AFFALD TÆLLER

# Sådan afleverer du dit affald

Du skal nu sortere restaffald, madaffald, plast, mad- og drikkekartoner, metal, papir og pap, tekstilaffald og farligt affald.

Afleveres i pose:



**Restaffald** skal afleveres i poser – men du bestemmer selv, hvilke poser du vil bruge.  
**Madaffald** skal altid afleveres i de grønne poser, du har fået udleveret.

Afhentes kun ved bestilling:



**Farligt affald** skal placeres i en rød, lukket miljøkasse foret med den medfølgende klare plastpose.  
**Tekstilaffald** skal placeres i en klar plastpose med knude på. Farligt affald og tekstilaffald hentes kun, hvis du har bestilt afhentning.

Afleveres løst:



**Plast** samt **mad- og drikkekartoner, metal, papir og pap** skal blot lægges løst i beholderen, dvs. uden poser.

# Køkkenspand og poser til madaffald

## Brug af køkkenspand og poser

Køkkenspanden kan placeres på køkkenbordet eller under vasken. Sæt en pose i køkkenspanden, og læg madaffaldet i posen.

Poserne er lavet af genbrugsplast. De bliver sorteret fra på vores behandlingsanlæg, når madaffaldet skal omdannes til biogas og gødning. Skift din pose ca. hver anden dag, og husk at slå knude på posen, før du smider den i beholderen til madaffald. Det begrænser risikoen for fluer og lugtgener.

## Sådan får du nye poser til madaffald

**Hvis du har egne beholdere**  
Bind en tom madaffaldspose på beholderen til mad- og restaffald. Så lægger skraldemanden nye poser på låget.

**Hvis du bor i etagebolig**  
Spørg din vicevært eller affaldsansvarlige, om jeres forening har madaffaldsposer på lager.

Læs mere her: [fh.dk/grønneposer](http://fh.dk/grønneposer)

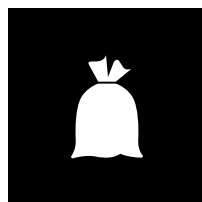
**Alle kan få nye poser på genbrugspladserne.**



## I tvivl om sortering?

Er du i tvivl om, hvordan du skal sortere, kan du bruge vores sorteringsguide på [fh.dk/sorteringsguide](http://fh.dk/sorteringsguide). Her kan du indtaste det affald, du vil af med og finde ud af, hvad du skal gøre med det.

# Rest- affald

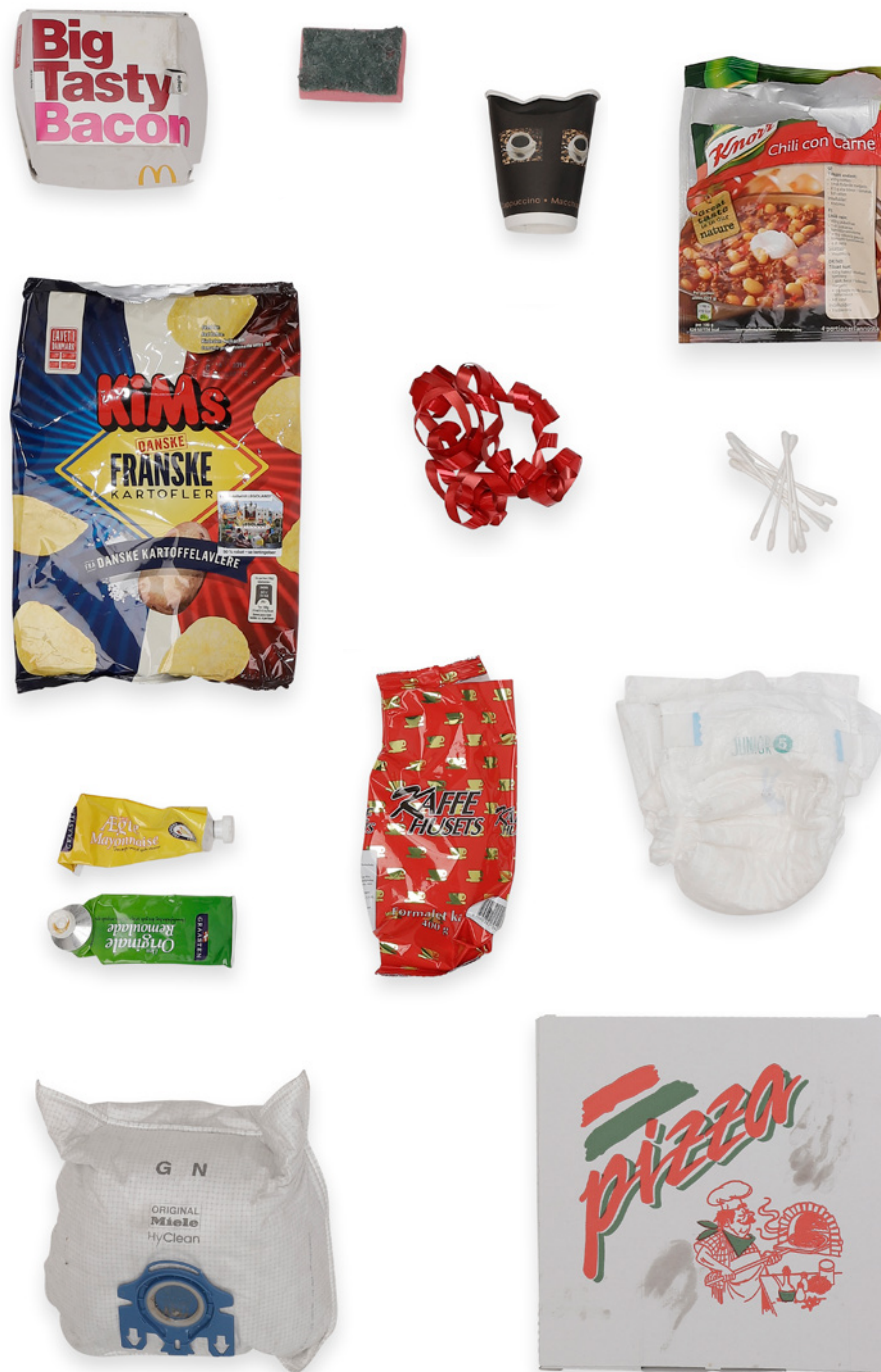


## Restaffald er fx:

- Pizzabakker
- Bleur
- Støvsugerposer
- Cigarettskodder
- Kattegrus og hundeposer med indhold
- Emballage med madrester og snavs
- Tuber med indhold, fx remoulade
- Slidte og ødelagte sko, tasker og bæltter

**HUSK**  
Knode på  
posen!

Restaffald bliver sendt til forbrænding  
og omdannes til fjernvarme og el.



# Mad- affald



## Madaffald er fx:

- Rå og tilberedte madrester
- Frugt og grøntsager
- Pålæg, kød og ben
- Brød, gryn og nødder
- Ris og pasta
- Kaffegrums og -filtre
- Te og teposer
- Afskårne blomster
- Køkkenrulle eller papirservietter med madrester

**HUSK**  
Brug altid  
de grønne  
poser!

Madaffaldet omdannes til biogas og gødning til landbruget. Biogassen bruges til produktion af el og varme.



# Plast

## Mad- og drikkekartoner



### Plastaffald samt mad- og drikkekartoner er fx:

- Mælke-, yoghurt- og juicekartoner
- Plastflasker og -bøtter
- Plastlåg
- Plastdunke fra fx rengøringsmidler
- Plastbakker fra fx kød, frugt og grøntsager
- Plastposer og -emballage
- Ikke-elektronisk legetøj af plast

## HUSK

Fri for madrester eller væske!

Emballage skal være fri for madrester og tømt for væske. Fold gerne kartonerne flade, så de fylder mindre i beholderen. En del af materialet bliver genanvendt – resten, der ikke umiddelbart i dag kan genanvendes eller sorteres fra, bliver omdannet til energi ved forbrænding.



# Metal



## Metal er fx:

- Øl- og sodavandsdåser
- Konservesdåser
- Metallåg og kapsler
- Foliebakker
- Stanniol
- Gryder og pander
- Redskaber – også med håndtag af plast eller træ, fx sakse eller piskeris

**HUSK**

Fri for madrester  
eller væske!

Metal skal være fri for madrester og tømt for væske. Metal bliver smeltet om og brugt til nye metalprodukter.



# Papir & pap



## Papir og pap er fx:

- Aviser, magasiner og ugeblade
- Reklamer
- Kontorpaper, kuverter og postkort
- Paprør fra køkkenruller og toiletpapir
- Papemballage fra fx morgenmadsprodukter
- Små pap- og skotøjsæsker
- Æggebakker
- Små stykker pap

**HUSK**  
Kun rent  
og tørt!

Papir og pap skal være rent og tørt. Papir og pap indgår i produktionen af nyt papir og pap. Stort pap, som kan sætte sig fast i beholderen, skal afleveres på genbrugspladsen.



# Farligt affald



## Farligt affald er fx:

- Kemikalier, rengøringsmidler, afkalkningsmidler
- Neglelak og neglelakfjerner
- Insekt- og plantegift
- Spraydåser
- Malingsrester maks. 1 liter
- Printerpatroner
- Elpærer, LED-pærer og andre lyskilder
- Termometre
- Batterier og småt elektronik



Bestil afhentning af farligt affald på [fh.dk/farligtaffald](http://fh.dk/farligtaffald).

Farligt affald skal være pakket i en lukket, rød miljøkasse foret med den medfølgende klare plastpose. Bor du i en etagebolig med fælles affaldsbeholdere, spørg din vicevært eller lignende, om der findes en særlig løsning for farligt affald på din adresse. Farligt affald kan også afleveres, med eller uden rød kasse, på genbrugspladsen. Har du dine egne beholdere, kan du lægge batterier og småt elektronik på låget i en klar pose.

**HUSK**  
Rød  
milkasse

# Tekstil affald



## Tekstilaffald er fx:

- Ødelagt og slidt (dog IKKE snavset eller vådt!) tøj
- Gammelt sengetøj, viskestykker, håndklæder
- Gamle sokker og strømper
- Undertøj
- Tøj eller klude med malerpletter



Tøj og tekstiler, der stadig er brugbart, skal fortsat afleveres til genbrug.

Bestil afhentning af tekstilaffald på [fh.dk/tekstilaffald](http://fh.dk/tekstilaffald).

Tekstilaffald skal være pakket i en klar **plastpose med knude** på. Bor du i en etagebolig med fælles affaldsbeholdere, spørg din vicevært eller lignende, om der findes en særlig løsning for tekstilaffald på din adresse. Tekstilaffald kan også afleveres på genbrugspladsen.

**HUSK**  
Kun ren  
og tørt



# Glas



Du kan aflevere glas i de kuber, der er opstillet mange steder i Helsingør Kommune og på genbrugspladsen.

Se kort over glascontainere her:  
[fh.dk/glascontainere](http://fh.dk/glascontainere)



## Affaldsportal

**Affaldsportal er en app, der gør det nemt for dig at**

- se, hvornår dine beholdere bliver tømt
- bestille afhentning af storskrald og haveaffald
- få besked på driftsforstyrrelser
- give os besked, hvis dine beholdere ikke er blevet tømt
- få hjælp til sortering i vores sorteringsguide

Affaldsportal findes i Apples App Store eller på Google Play.



Idé og redaktion: FORSYNING HELSINGØR.  
Layout: ESSENSEN. Tryk: DYSTAN & ROSENBERG. Maj 2024

### Kontaktinfo

Forsyning Helsingør  
Energivej 25 • 3000 Helsingør  
Tlf.: 48 40 50 50 • [www.fh.dk](http://www.fh.dk)

Helsingør Genbrugsplads - Cirklen  
Energivej 6 • 3000 Helsingør

Skibstrup Genbrugsplads  
Gørlundevej 4 • 3140 Ålsgårde